

**Programa Cooperativo para el Desarrollo Tecnológico y Agroalimentario y
Agroindustrial del Cono Sur - PROCISUR**

XXIII Reunión del Consejo Agropecuario del Sur Santiago de Chile 25 de Julio 2012

Alvaro Roel
Presidentes Comisión Directiva
PROCISUR

www.procisur.org.uy



La Integración Tecnológica al Servicio de los Países de la Región



Integrantes Comisión Directiva



Ing. Carlos Casamiquela
Presidente INTA



Ing. Pedro Bustos
Director Nacional INIA (i)



Ing. Agr Lucio Tito
Presidente INIAF



Ing. Luis Llano Imas
Presidente IPTA



Dr. Waldyr Stumpf
Director EMBRAPA

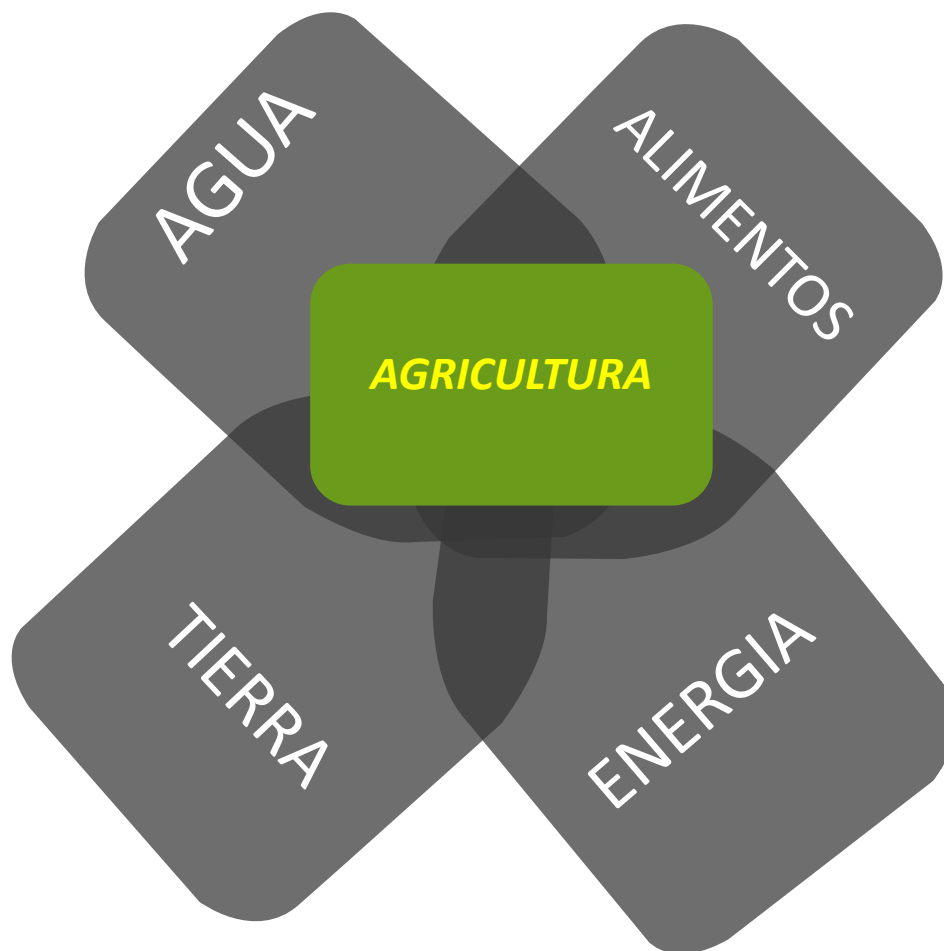


Ing. Alvaro Roel
Presidente INIA

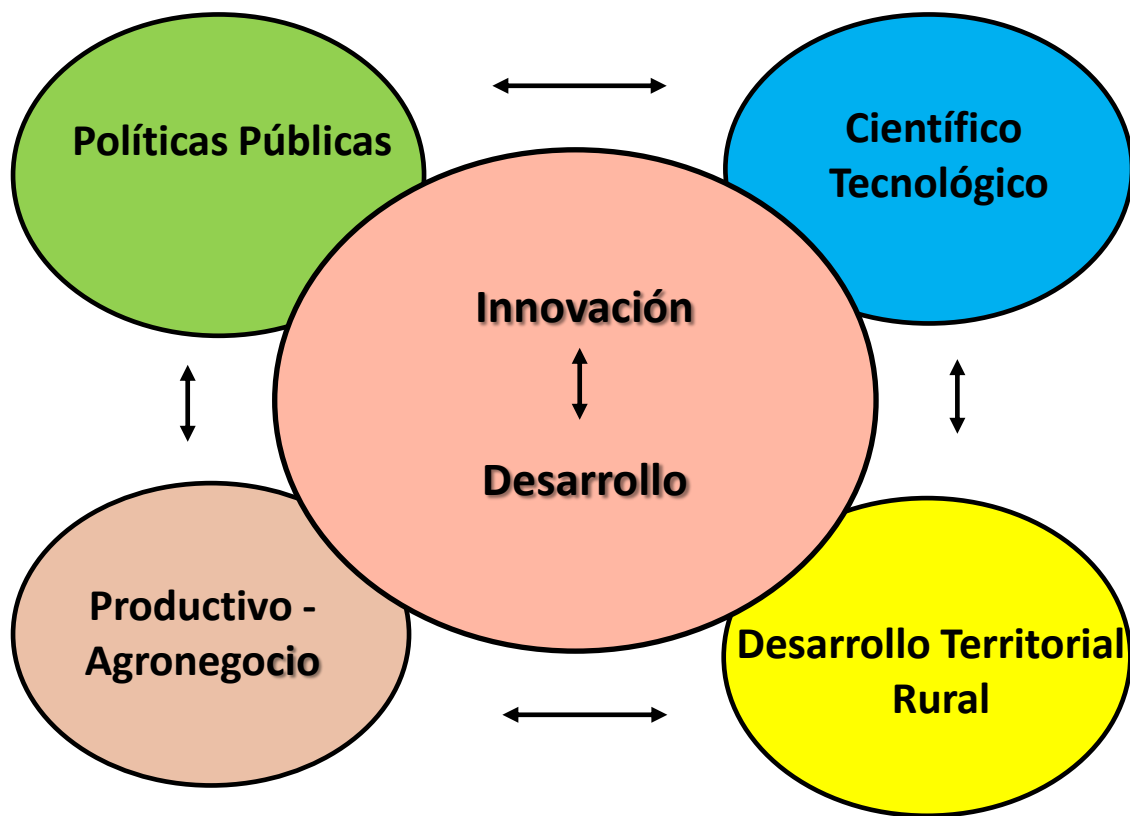


Ing. Arturo Barreara
Gerente Prog. Innovación

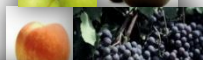
Fuerzas conductoras que mueven al mundo y colisionan en forma creciente



EL SISTEMA NACIONAL DE INNOVACIÓN PARA EL DESARROLLO



LÍNEAS ESTRATÉGICAS PARA DE PROCISUR 2011-2014



✓ *Ejes Orientadores*

✓ *Seis Líneas Estratégicas*



Dentro de este marco orientador, el trabajo se organiza sobre las siguientes ***Líneas Estratégicas***

1.- Contribuir al uso agropecuario y forestal sustentable de los recursos naturales, considerando la protección integral del medio ambiente.

2.- Desarrollar alternativas de adaptación de la agricultura al cambio climático y a la mitigación de emisiones de GEI.

3.- Concretar avances tecnológicos para la competitividad de la agricultura en los mercados, aprovechando los desarrollos en biotecnología, nanotecnología, agricultura de precisión y TICs.

Líneas Estratégicas (continuación)



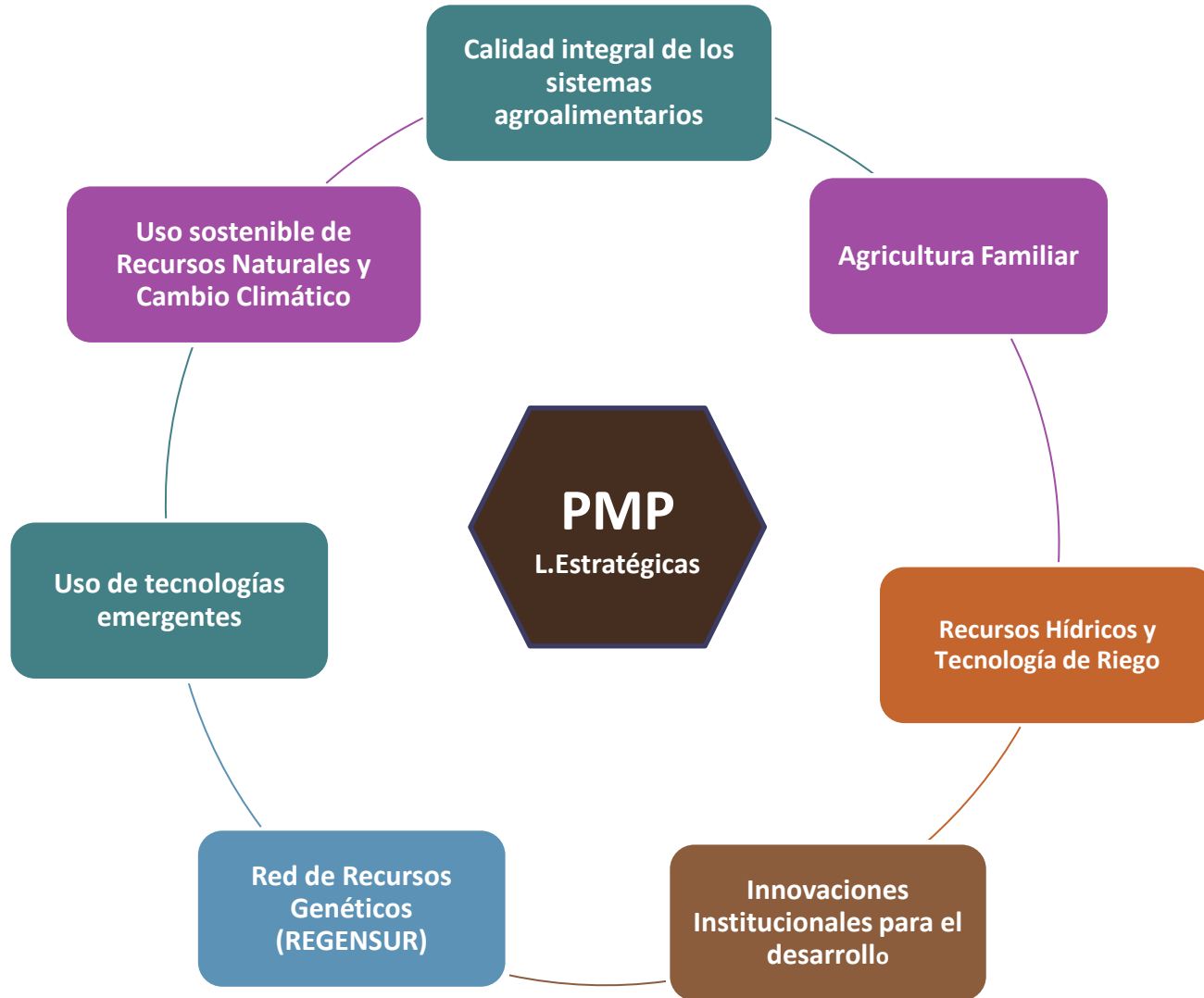
4.- Promover la calidad integral de las cadenas agroalimentarias a través de mejoras en los procesos primarios e industriales y en la adecuación de los sistemas productivos a los requerimientos de los consumidores.

5.- Fomentar la inclusión y el desarrollo sustentable de la agricultura familiar, considerando el acceso a los mercados

6.- Fortalecer la institucionalidad del sistema de innovación que posibilite un mayor impacto en el desarrollo.

Plataformas regionales

Período 2011-2014



Dos nuevas plataformas

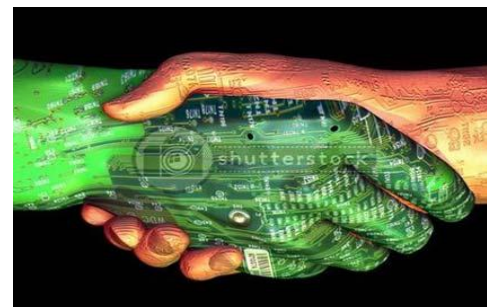
Uso de Tecnologías Emergentes

Línea Estratégica de PROCISUR relacionada a la Plataforma:

Concretar avances tecnológicos para la competitividad de la agricultura en los mercados, aprovechando los desarrollos en biotecnología, nanotecnología, agricultura de precisión y TIC.

Áreas de trabajo de la Plataforma

- Biotecnología Avanzada;
- Nanotecnología;
- Agricultura de Precisión
- Tecnología de Información y Comunicación



Uso de Tecnologías Emergentes:

Contactos con II Polo Tecnológico Campinas-Brazil

CENTRO NACIONAL DE INVESTIGACIÓN EN ENERGÍA Y MATERIALES (CNPM)

- Laboratorio Nacional de Luz Sincrotron (LNLS)
- Laboratorio Nacional de Biociencias (LNBio)
- Laboratorio Nacional de Nanotecnología para el Agronegocio (LNNano)
- Laboratorio Nacional de Ciencia y Tecnología de Bioetanol

Laboratorio Nacional de Luz Sincrotron (LNLS)

- Único laboratorio en Latinoamérica
- Realiza investigaciones a nivel atómico y molecular de cualquier tipo de material
- Tiene aplicaciones en todas las áreas científicas y tecnológicas
 - Biología – Física – Geología – Polímeros etc.
- Más de 2700 investigadores usan este laboratorio en 500 investigaciones al año.
- Se proyecta la construcción de un nuevo laboratorio de 3ª generación

Vista laboratorio Luz Sincrotrón CNPM



Calidad integral de los alimentos

Concepto asociado a la innovación relacionados con:

- Inocuidad,
- Nutrición,
- Características sensoriales,
- Estabilidad,
- Procesos de preservación y de gestión



Vinculación Internacional de PROCISUR

Ciencia y Tecnología

- AGROPOLIS International: Montpellier, Francia
- CGIAR :
 - Participación conjunta con Agrópolis en Grupo Global de Prospectiva

Agropolis International hoy: un espacio de intercambio inter-institucional

28 establecimientos franceses de investigación y de enseñanza superior son miembros de Agropolis International

5

Universidades

- *Montpellier 1, 2, 3, Nîmes, Perpignan*

10

Establecimientos de formación

- Montpellier SupAgro, CIHEAM/IAM.M, AgroParisTech/ENGREF, ENSC.M, ESCAIA, ICRA, ISTOM, Sup de Co, EMA, CODIGE

13

Organismos de investigación

- **Nacionales:** *BRGM, CEA, CEMAGREF, CIRAD, CNRS, IFREMER, INRA, INSERM, IRD*
- **Internacionales:** *Bioversity International, CSIRO, EMBRAPA, USDA*

Vinculación Internacional de PROCISUR

Foros de Políticas de Investigación y Prospectiva

- *FORAGRO*
- *GCARD 2012*
- *Foresight Hub – GFAR*
- *World Agricultural Watch -FAO*

La Integración Tecnológica al Servicio de los Países de la Región

- Programa de cooperación dinámico ajustado a los desafíos actuales
- Con Visión prospectiva
- Con resultados concretos , participativos y útiles para todos los países

GRACIAS POR LA ATENCIÓN
www.procisur.org.uy