



Chile: Situación de la agricultura y políticas para enfrentar la crisis

Reinaldo Ruiz Valdés
Subsecretario de Agricultura



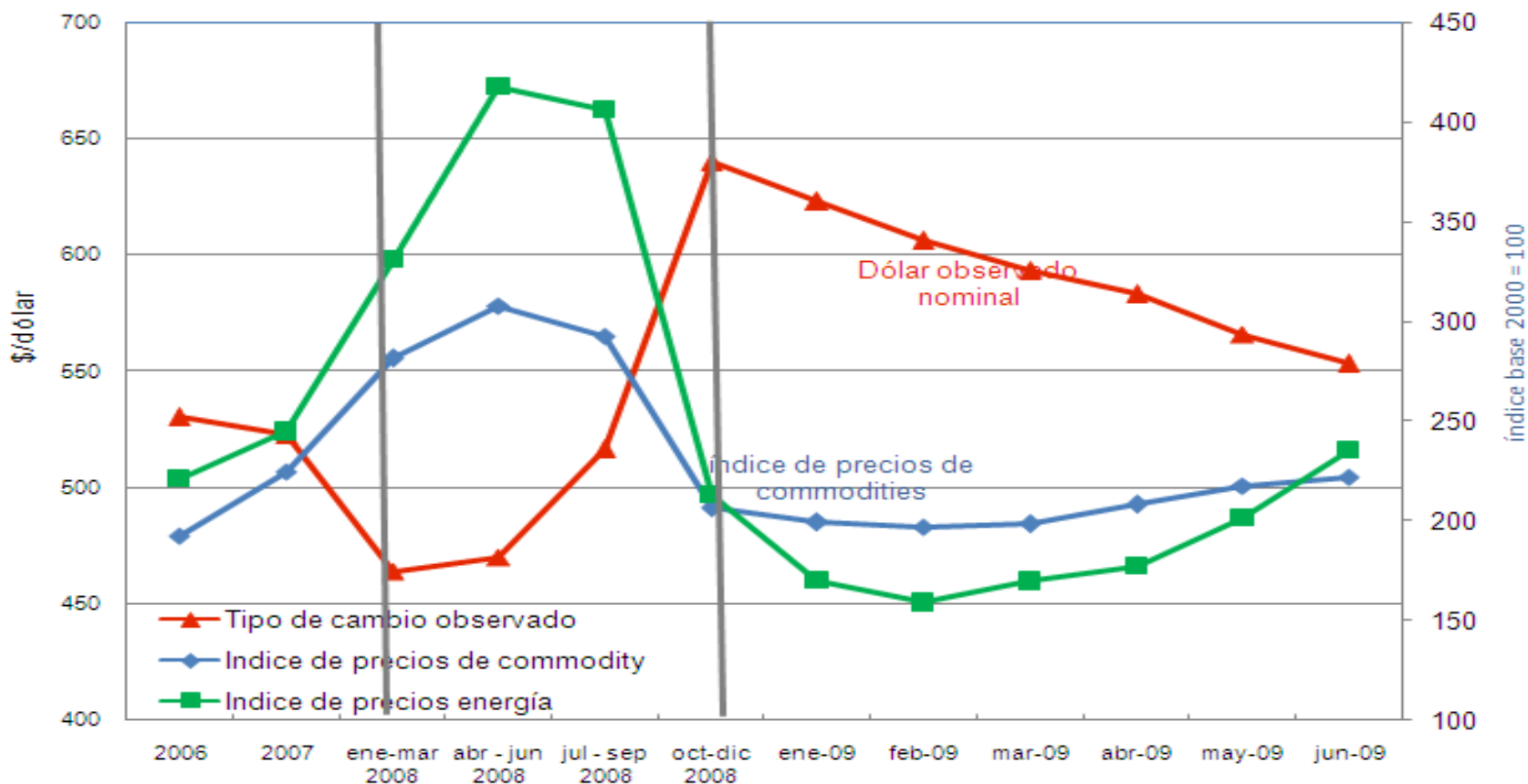
1 Situación y perspectivas

- Chile tiene una economía abierta al comercio exterior y la agricultura también ha seguido una estrategia de inserción competitiva.
- Esto se manifiesta en una alta sensibilidad al movimiento de los precios así como respecto al tipo de cambio.



1.1 Precios y tipo de cambio

Evolución del tipo de cambio nominal e índice de precios promedios de materias primas



Fuente: elaborado por Odepa con información de Banco Central de Chile y Banco Mundial



1.2 Producto Interno Bruto (PIB)

NACIONAL Y AGRICULTURA					
Millones de pesos de 2003					
AÑOS	PIB NACIONAL	TASA VARIACION	PIB AGRICULTURA	TASA VARIACION	PAR % AGRI / NAC
2003	51.156.416		1.842.431		3,6
2004	54.246.819	6	1.994.737	8,3	3,7
2005	57.262.645	5,6	2.179.570	9,3	3,8
2006	59.890.971	4,6	2.323.865	6,6	3,9
2007 1/	62.694.083	4,7	2.333.853	0,4	3,7
2008 1/ trimestral	64.677.016	3,2	2.404.127	3	3,7
I trim. 2008 1/	16.078.904		863.578		
I trim. 2009 1/	15.738.592	-2,1	945.419	9,5	
Variación 2003 - 2008		4,8		5,5	

Fuente: Elaborado por ODEPA con información del Banco Central de Chile.

NOTAS: 1_/ Cifras provisionales.



2. Comercio exterior

- Chile es una de las economías más abiertas al comercio internacional.
 - Disminución del arancel general ad valorem: temprana, baja, paulatina y unilateral
 - Estrategia de promover las exportaciones y establecer acuerdos comerciales bilaterales y multilaterales.
 - Reducido arancel a las importaciones (el arancel general ad valorem es de 6% y el efectivamente cobrado es inferior al 2%).



2.1 Balanza comercial

Balanza comercial de productos silvoagropecuarios por sector						
Chile - Mundo						
(Miles de dólares)						
sector	2007 ene-dic	2008 ene-dic	2008 ene-may	2009 ene-may	Variación 2009-2008	Participación
Exportaciones por sector						
Total silvoagropecuario	11.010.827	12.735.076	6.152.966	4.802.514	-21,9%	
Agrícola	5.589.120	6.800.395	3.607.969	2.975.042	-17,5%	61,9%
Pecuario	912.681	1.084.041	474.802	399.310	-15,9%	8,3%
Forestal	4.509.026	4.850.640	2.070.196	1.428.163	-31,0%	29,7%
Importaciones por sector						
Total silvoagropecuario	3.124.808	4.010.769	1.565.602	1.152.080	-26,4%	
Agrícola	2.385.985	3.095.403	1.207.597	873.786	-27,6%	75,8%
Pecuario	570.716	698.386	243.522	214.417	-12,0%	18,6%
Forestal	168.107	216.980	114.482	63.877	-44,2%	5,5%
Balanza comercial de productos						
Total silvoagropecuario	7.886.019	8.724.307	4.587.365	3.650.434	-20,4%	
Agrícola	3.203.135	3.704.992	2.400.372	2.101.256	-12,5%	57,6%
Pecuario	341.965	385.655	231.280	184.893	-20,1%	5,1%
Forestal	4.340.919	4.633.660	1.955.714	1.364.286	-30,2%	37,4%

Fuente: elaborado por ODEPA con información del Servicio Nacional de Aduanas, www.aduana.cl.

Cifra no incluye: pescados y mariscos, pastas y chocolates.

Cifras sujetas a revisión por informes de variación de valor (IVV).



2.2 Comercio exterior: exportaciones

Principales productos exportados*					
(Miles de US\$ FOB)					
Producto	2006	2007	2008	Variación	Participación
	ene-dic	ene-dic	ene-dic	2008/2007	2008
Pescados y mariscos procesados	1.411.668	3.111.267	3.467.462	11,4%	28,2%
Fruta fresca	2.365.294	2.786.001	3.272.259	17,5%	26,6%
Vinos y alcoholes	881.389	1.269.673	1.396.876	10,0%	11,4%
Frutas y hortalizas procesadas	786.183	930.129	1.313.800	41,2%	10,7%
Carnes y subproductos	439.494	639.900	752.038	17,5%	6,1%
Semillas para siembra	176.956	207.852	279.107	34,3%	2,3%
Lácteos	113.787	155.787	226.348	45,3%	1,8%
Pastas y chocolates	115.270	171.992	219.615	27,7%	1,8%
Preparaciones alimenticias	51.900	91.422	126.748	38,6%	1,0%
Cereales y leguminosas	40.234	48.886	90.786	85,7%	0,7%
Hortalizas frescas	29.746	49.601	48.497	-2,2%	0,4%
Apícolas	11.914	12.487	29.778	138,5%	0,2%
Extracción de aceites y oleaginosas	14.021	19.624	26.977	37,5%	0,2%
Otros	732.084	931.834	1.029.557	10,5%	8,4%
TOTAL	7.169.940	10.426.454	12.279.849	17,8%	100,0%

Fuente : ODEPA con información del Servicio Nacional de Aduanas y Banco Central

Cifra no incluye el sector forestal.

* Cifras sujetas a revisión por informes de variación de valor (IVV).



3. Mercado interno

- El alza en los precios internacionales de la energía y de los alimentos impactó fuertemente en los precios internos.
- Los precios de los alimentos anotaron una variación anual de 15,7% en diciembre de 2008.
- El IPC nacional tuvo un alza de 7,1%.
- Los precios al por mayor subieron. El IPM general subió 22,7% entre diciembre de 2008 y el mismo mes de 2007, período en el cual el IPM agropecuario y pesca ascendió 17,2%.
- Por su parte, los precios al productor experimentaron incrementos de 2,4% y 4,6% para el IPP general e IPP agropecuario, respectivamente.



3.1 Precios internos

Índices de precios

Índices de precios al consumidor (IPC), por mayor (IPM), y al productor (IPP).							
Variación porcentual diciembre - diciembre							
	IPC			IPM		IPP	
	general	alimentos y bebidas no alcohólicas	bebidas alcohólicas	general	agropecuario y pesca	general	silvoagropecuario
2005	3,7	5,4	7,8	3,2	7,6	11,2	37,3
2006	2,6	0,8	1,6	7,9	2,3	14,1	-19,8
2007	7,8	16,4	7,6	14	s/i	6,5	23,4
2008	7,1	15,7	12,1	22,7	17,2	2,4	4,6

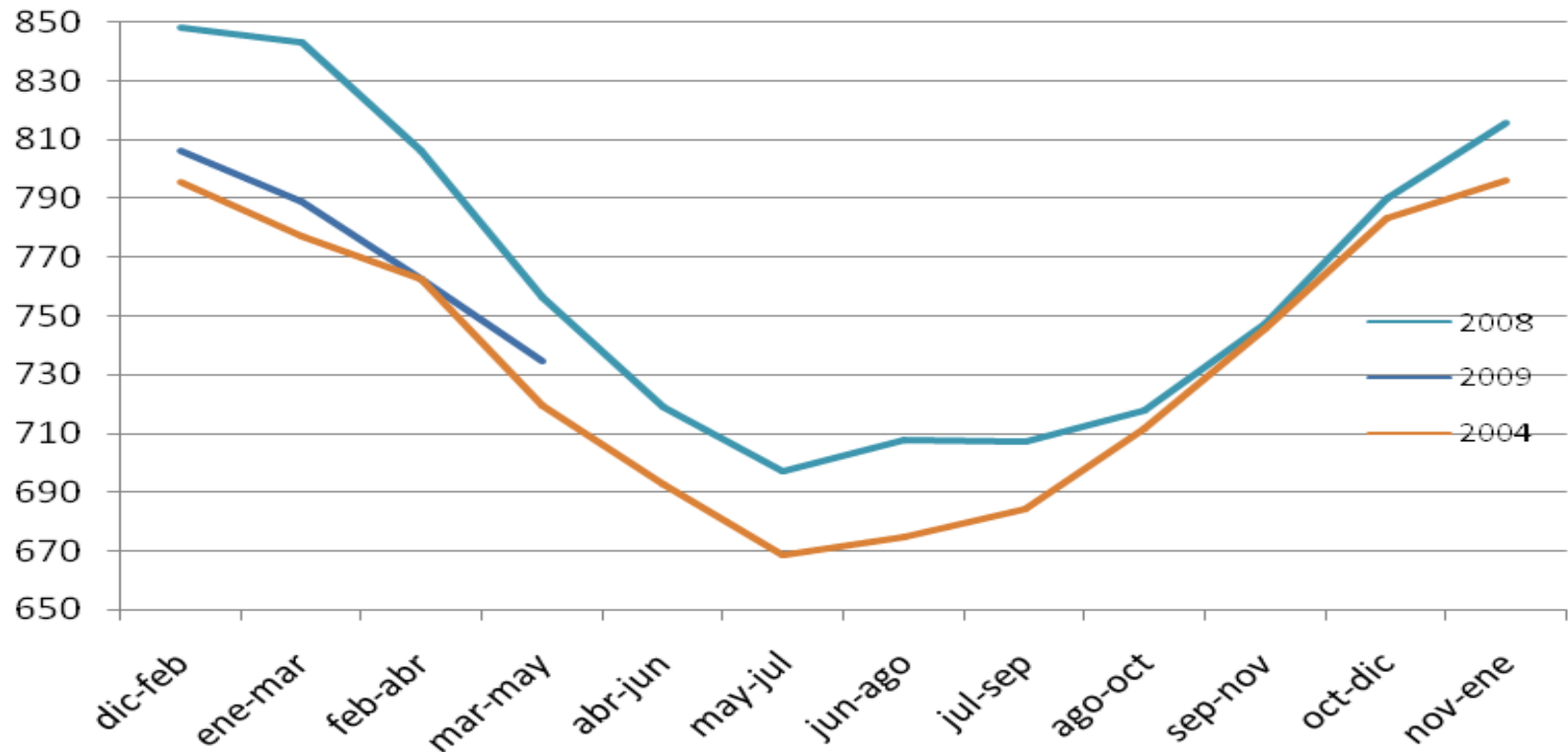
Fuente: elaborado por Odepa con información de INE.



4. Empleo

Evolución de la ocupación en el agro

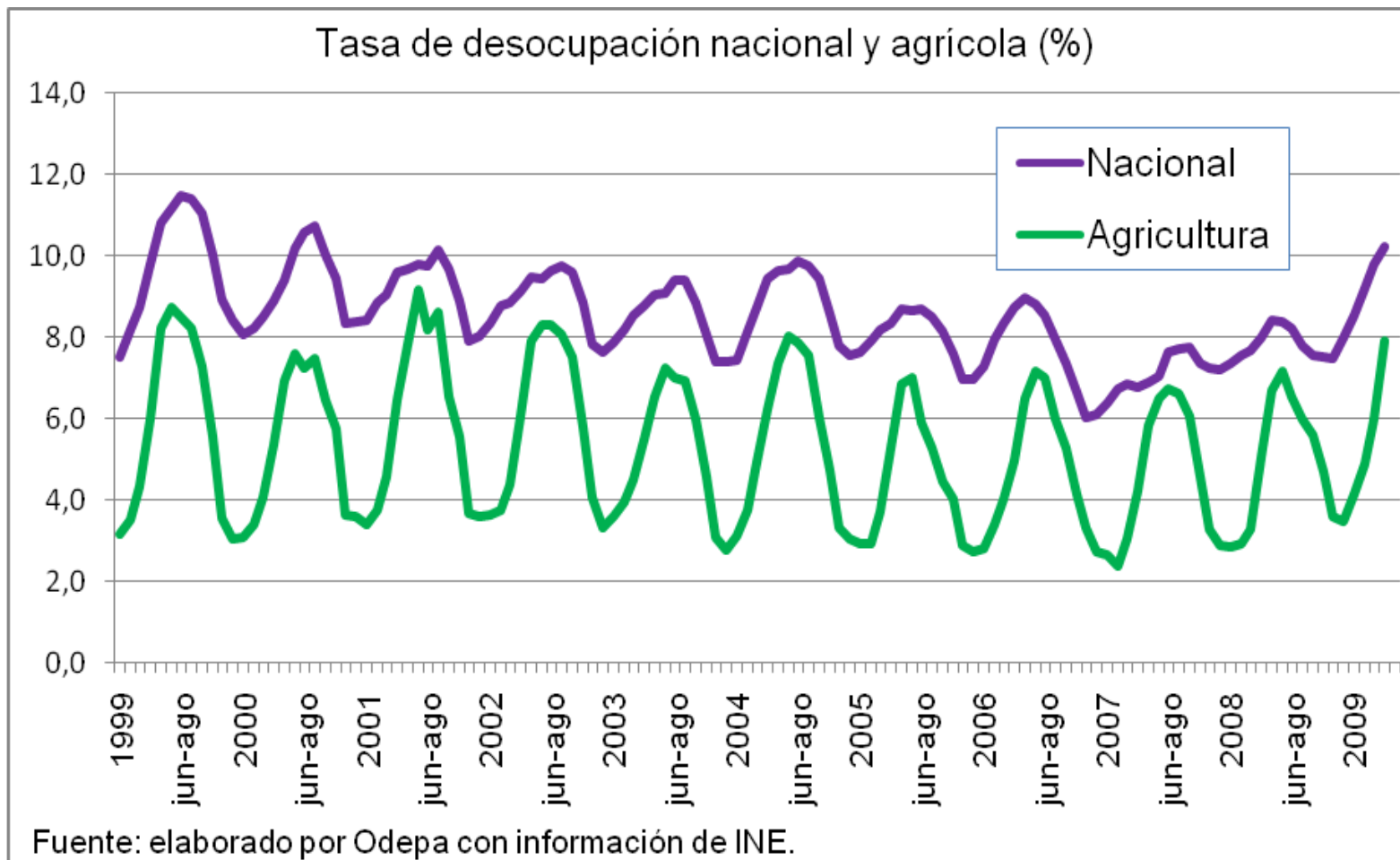
Miles de personas ocupadas.



Fuente: elaborado por Odepa con información de INE.



4. Empleo



5 Medidas para enfrentar la situación

5.1 Medidas generales implementadas en Chile

- Política monetaria
- Inversión
- Financiamiento empresarial
- Apoyo a personas
- Empleo y capacitación



5.2 Medidas sectoriales implementadas en Chile

- **Medidas financieras**

Reprogramación de deudas para agricultores con dificultades para cancelar sus compromisos financieros (BancoEstado)

- **Funcionamiento de los mercados internos**

Formalización de denuncias ante la Fiscalía Nacional Económica por posible infracción a la competencia interna a los mercados.

Proyecto de ley para regular las transacciones agropecuarias



5.2 Medidas sectoriales implementadas en Chile

- **Monitoreo del comercio exterior**

Se aplica sobre los productos agrícolas más sensibles, con objeto de determinar posible daño o amenaza de daño a la producción nacional.

- **Información relevante para la toma de decisiones**

Implementación de un sistema de información de costo de internación de trigo, maíz y arroz.

- **Programa de guarda de granos**

Dirigido a aquellos productores que deseen guardar su producción a la espera de mejores condiciones para comercializar su producto.

